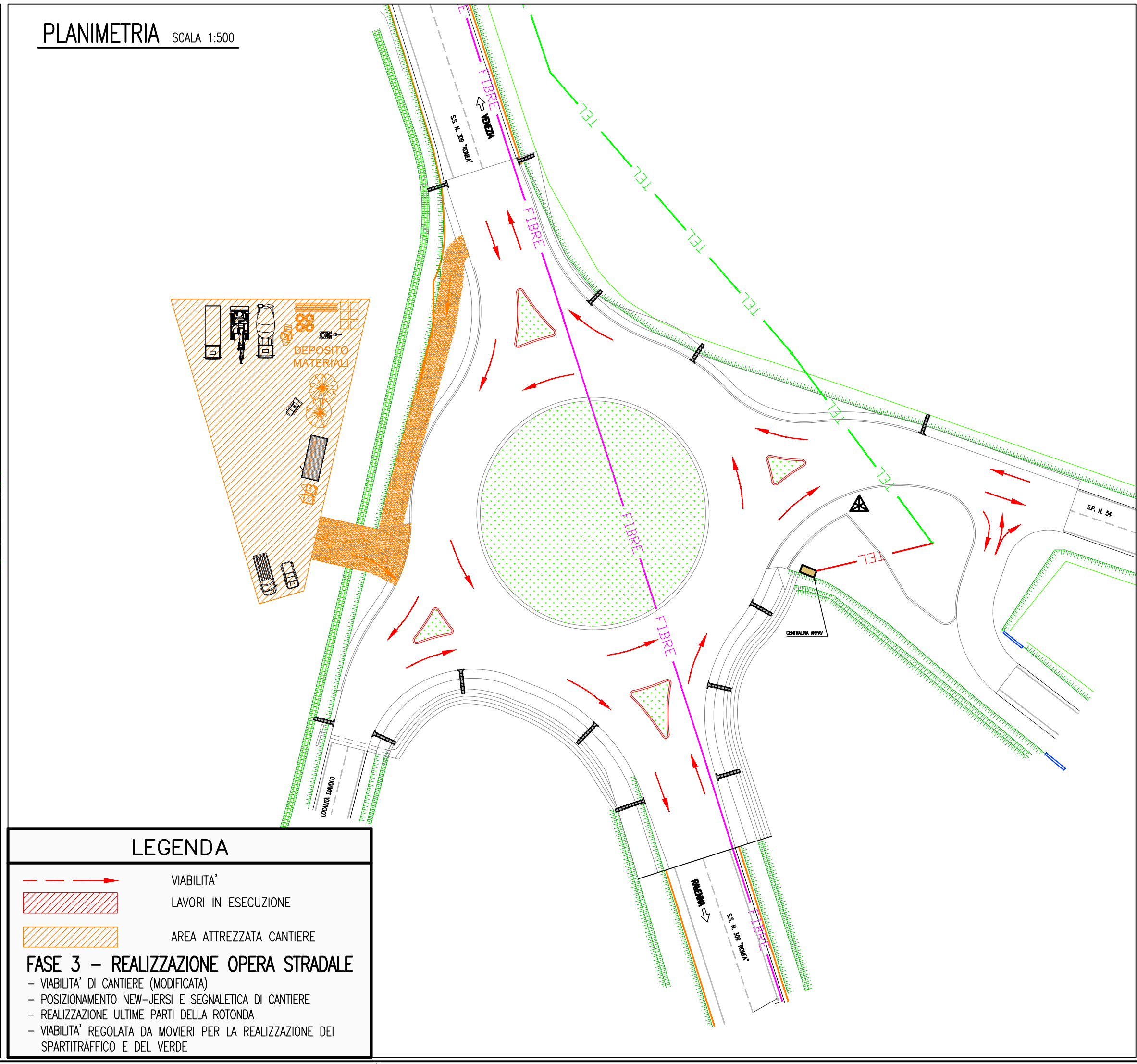
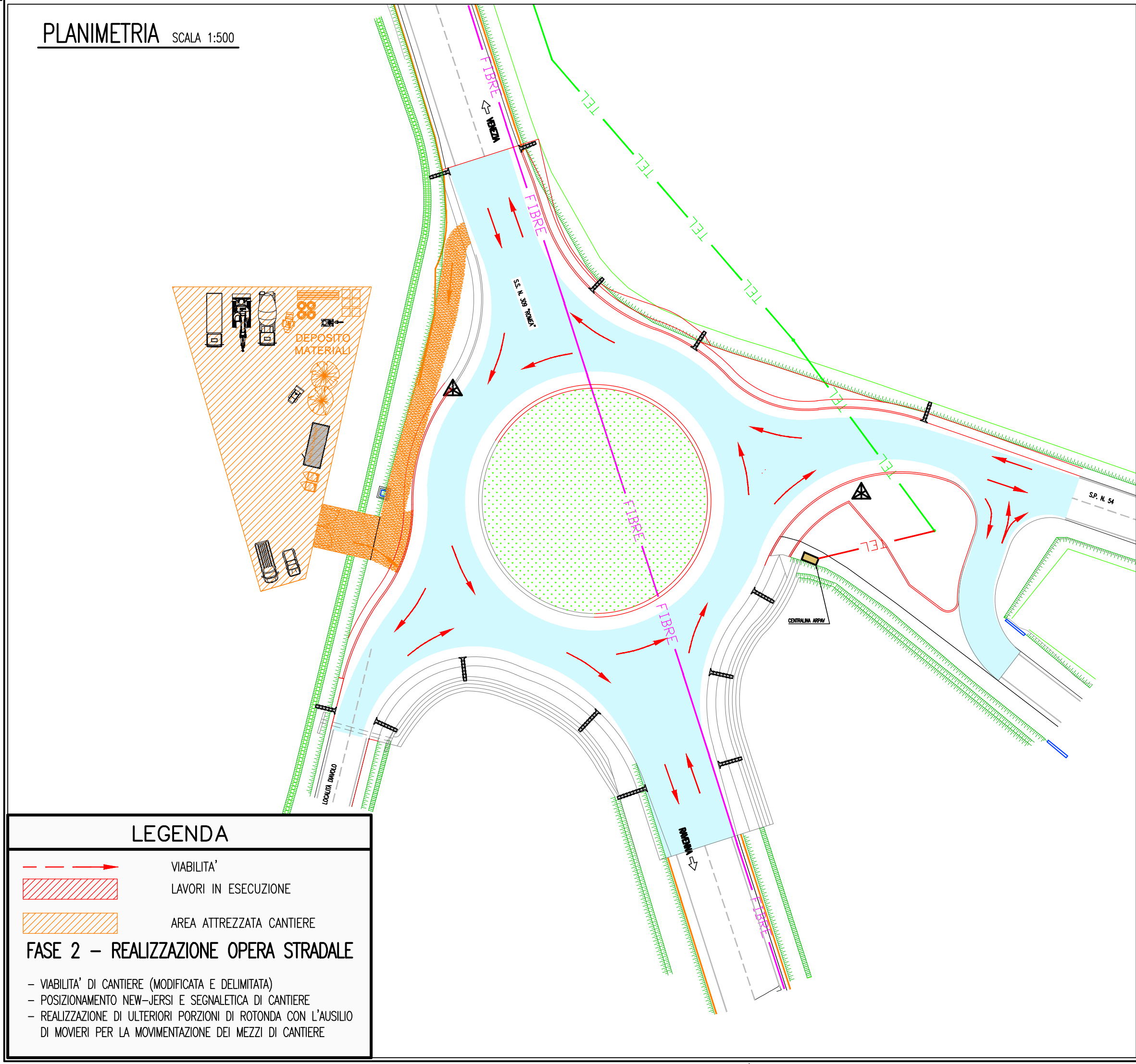
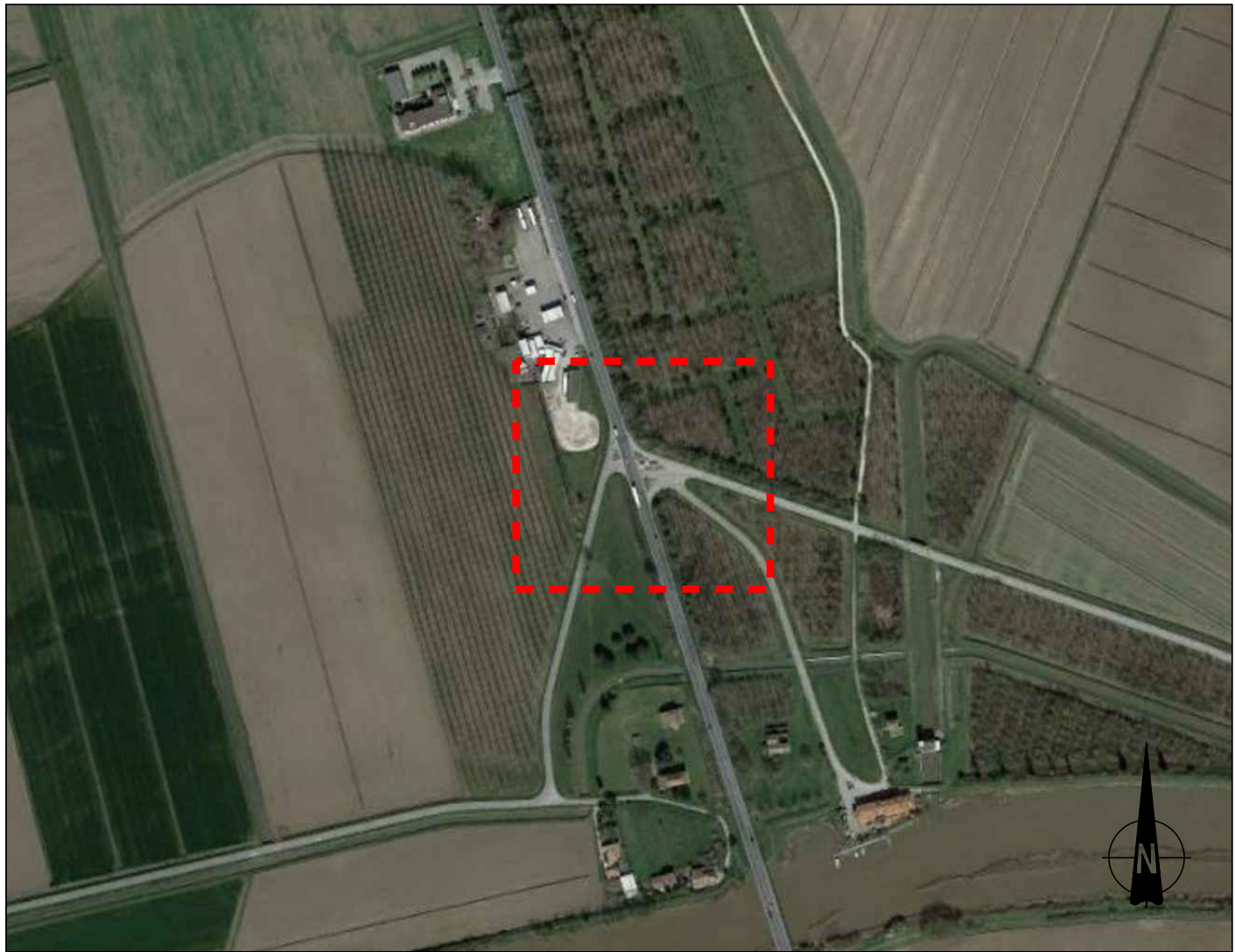


- 1) TUTTE LE QUOTE SONO ESPRESSE IN m  
2) TUTTE LE DIMENSIONI SONO ESPRESSE IN cm SALVO DOVE DIVERSAMENTE SPECIFICATO

LEGENDA

- 93,00  
CAPOSALDO PER TRACCIAMENTO  
BARRIERA STRADALE  
PALO ILLUMINAZIONE PUBBLICA  
POZZETTO ILLUMINAZIONE PUBBLICA  
LINEA ELETTRICA  
PALO ENERGIA ELETTRICA  
PALO CON TELECAMERA VIDEOSORVEGLIANZA  
QUADRO VIDEOSORVEGLIANZA  
LINEA METANODOTTO  
FN  
POZZETTO RETE ACQUE BIANCHE ESISTENTE  
CADITOIA ESISTENTE  
IDRANTE  
LINEA TELECOM AEREA ESISTENTE  
LINEA TELECOM INTERRATA ESISTENTE  
POZZETTO TELECOM ESISTENTE  
LINEA FIBRE OTTICHE INTERRATE TELECOM  
POZZETTO GENERICO

ESTRATTO ORTOFOTO   SCALA 1:5000



Anas S.p.A. - Gruppo Ferrovie dello Stato Italiane  
Società con socio unico soggetta all'attività di direzione e coordinamento di Ferrovie dello Stato Italiano S.p.A. e concessionaria ai sensi del D.L. 138/2002 (convertito con L. 178/2002)

Struttura Territoriale Emilia Romagna  
Viale A. Masini, 8 - 40126 Bologna T [+39] 051 6301111 - F [+39] 051 244970  
Pec anas.emiliaromagna@postacert.stradeanas.it - www.stradeanas.it

S.S. 309 "ROMEA"

INTERVENTI DI RAZIONALIZZAZIONE ED ADEGUAMENTO  
DELLE INTERSEZIONI A RASO LUNGO LA S.S. 309  
II STRALCIO  
DAL KM 35+500 al KM 55+100

PROGETTO DEFINITIVO

IL PROGETTISTA:  
ing. Silvano ROSSATO

VISTO: IL RESPONSABILE STRUTTURA TECNICA PROGETTAZIONE  
ing. Annalisa LAMBERTI

VISTO: IL RESPONSABILE DEL PROCEDIMENTO  
ing. Francesco PISANI

GRUPPO DI PROGETTAZIONE:



Ing. Silvano ROSSATO

INTERVENTO 17

ROTATORIA INTERSEZIONE LOCALITA' DIAVOLO E S.P. 54 VOLANO  
AL Km 42+600

FASI REALIZZATIVE - SCHEMA PLANIMETRICO

CODICE PROGETTO		NOME FILE		REVISIONE	SCALA
PROGETTO	LIV. PROG. N. PROG.	CODICE ELAB.			
000001	0 1901	00000000000000000000		A	1:500
D					
C					
B					
A	EMISSIONE		Dicembre 2019	Geom. G.Zampini	Ing. A.Anderloni
REV.	DESCRIZIONE		DATA	REDATTO	VERIFICATO
					APPROVATO